



Sonorización  
inalámbrica

**Lira Wi**  
WIRELESS AUDIO





## INDICE

Lira Wi, "El Concepto"	4 - 7
Elementos que componen el sistema	8
Unidad Core Máster	9
Altavoz inalámbrico TUBE	10
Altavoz inalámbrico CUBE	11
Aplicación APP	12
Fichas técnicas	13 - 14
Instalación	15
Accesorios	16

---

---

---

---

---

**Le presentamos  
el nuevo sistema  
de audio que  
revolucionara su  
sala de exposiciones:**

**Lira Wi**<sup>®</sup>  
*WIRELESS AUDIO*

## Va de audio... ¡y del bueno!

Sonorizar una sala de exposiciones nunca fue tan fácil.

El engorroso y nada flexible sistema de cableado de sonorización pasó a la historia.

Con el sistema Lira We podrá sonorizar sus salas de exposiciones de una forma rápida, sencilla y fiable.

Utilizando los carriles de iluminación de su sala podrá incluir en ellos nuestros altavoces inalámbricos, de forma que nunca un sistema de sonorización fue tan flexible.

Nuestro sistema le permite adaptar la sonorización en cada momento según las exposiciones y podrá controlar toda la instalación desde un smartphone.

Con un Core máster básico podemos sonorizar una sala de hasta 500 m<sup>2</sup> con hasta 24 altavoces.

Si su instalación precisa de mayores prestaciones podemos instalar equipos de una gama complementaria que permite realizar proyectos mucho más extensos y que además permiten de programación agendada y muchas prestaciones adicionales.

Háganos saber cuáles son sus necesidades y realizaremos un propuesta que se ajuste a su sala.

## Esta historia no va de luz, **Va de audio... ¡y del bueno!**

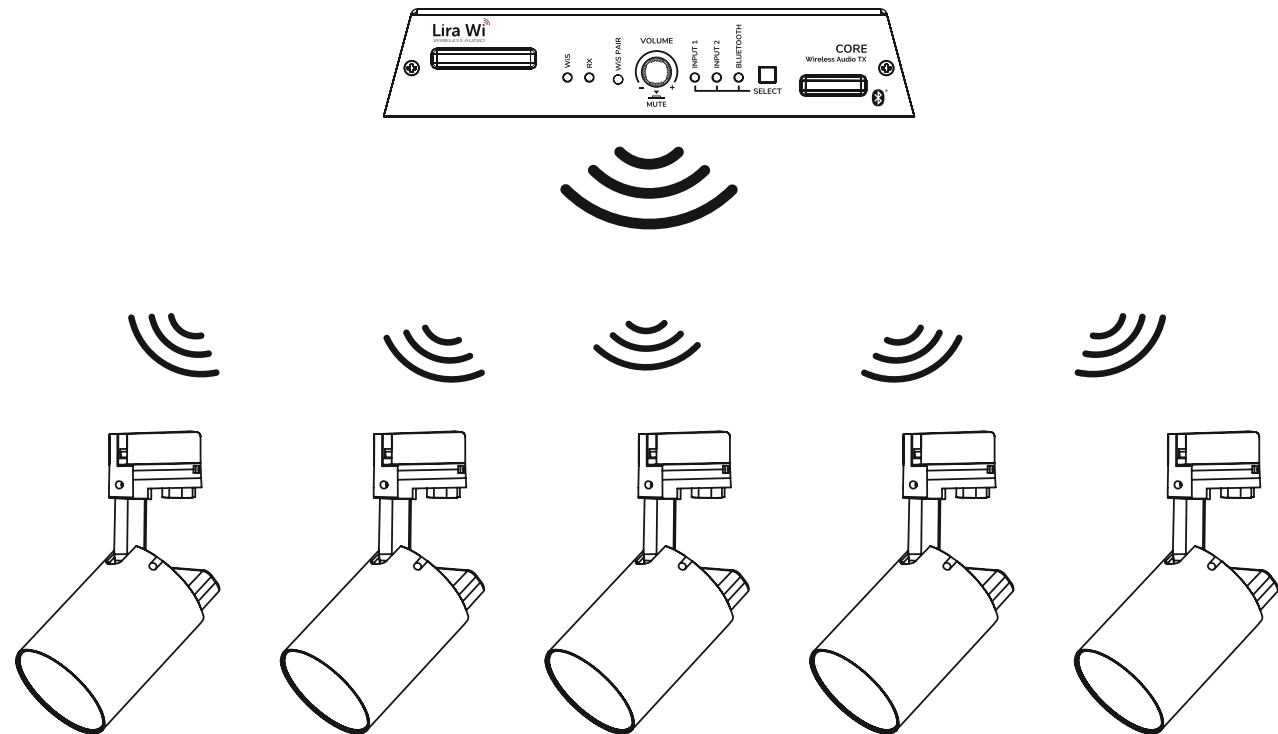


## Lira Wi<sup>®</sup> WIRELESS AUDIO

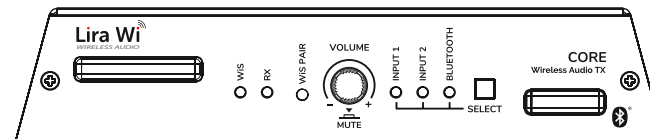
- Adiós interferencias; hola fiabilidad.  
Trasmisión de audio inalámbrico con la última tecnología.
- Instalación en minutos. Cambia la posición de los altavoces sin preocuparte del cableado.
- Empareja hasta 24 altavoces con un solo CORE.  
Usa la salida auxiliar de TUBE y CUBE para duplicar la cobertura.
- Garantía: especialistas en audio profesional con más de 50 años en el sector.

## El concepto

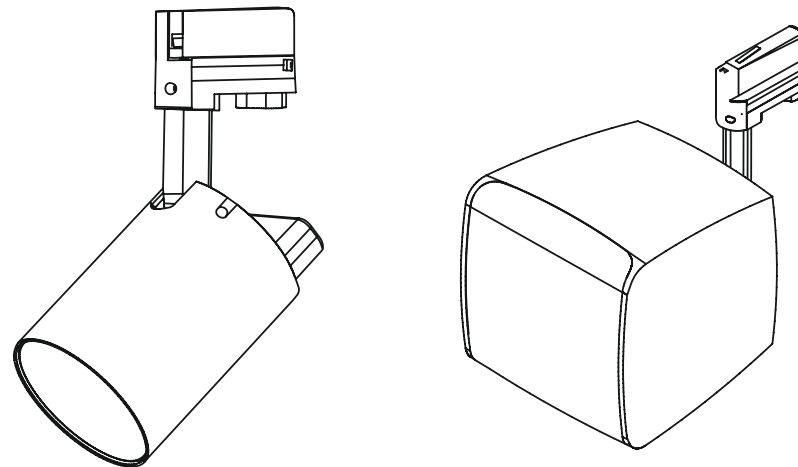
*El nuevo sistema "plug & play" de audio profesional inalámbrico diseñado bajo las premisas de la sencillez, la fiabilidad y facilidad de uso.*



## Elementos que componen el sistema



*Unidad core como base máster de control.*



*Altavoces autoamplificados*



## Unidad CORE master

Unidad maestra del transmisor Lira Wi CORE es el dispositivo transmisor que se comunica con cada uno de los dispositivos receptores para crear una red inalámbrica Lira Wi y asume el rol de unidad principal.

Sus principales funciones son emparejar y enviar contenidos de audio a todos los receptores (TUBE, CUBE), manteniendo una perfecta comunicación estable con ellos, y enviar también comandos de configuración individuales a cada receptor si se desea.

También se ocupa de la configuración global del sistema: entradas de audio en uso, ecualización, niveles de salida, etc.

CORE es la Unidad Maestra del sistema Lira Wi.

Junto con TUBE y CUBE, proporciona una instalación inalámbrica sencilla y rápida con una cobertura de hasta 500 m<sup>2</sup>.

Incluye una aplicación de agarre Lira Wi disponible para Android e iOS, que se puede usar para una configuración avanzada y un ajuste fino del sistema Wireless Audio.

# Unidad CORE máster



## Altavoz TUBE

Altavoz inalámbrico de montaje en carril.

Lira Wi TUBE es un altavoz autoamplificado estilo lámpara de 3" con capacidades de control y recepción de audio inalámbrico bajo el control de la unidad maestra, que cuenta con un sistema de instalación compatible con carriles electrificados para proyectores luminosos de techo. También puede ser instalado en cualquier punto donde tengamos una conexión eléctrica con una base que se suministra como accesorio.

El altavoz TUBE cuenta con una salida auxiliar que permite duplicar la cobertura para instalaciones más amplias.

El altavoz TUBE está disponible en los colores blanco y negro.

## Altavoz TUBE



*Colores disponibles*

## Altavoz CUBE

Altavoz inalámbrico Lira Wi CUBE es un gabinete de altavoz auto amplificado de 5" con capacidades de control y recepción de audio inalámbrico bajo el control de la unidad maestra, que presenta un sistema de instalación compatible con carriles electrificados para la iluminación mediante proyectores.

Incluye soporte de pared y de sobre mesa.

También puede ser instalado en cualquier punto donde tengamos una conexión eléctrica con una base que se suministra como accesorio.

El altavoz CUBE cuenta con una salida auxiliar que permite duplicar la cobertura para instalaciones más amplias.

El altavoz CUBE está disponible en los colores blanco y negro.

## Altavoz CUBE



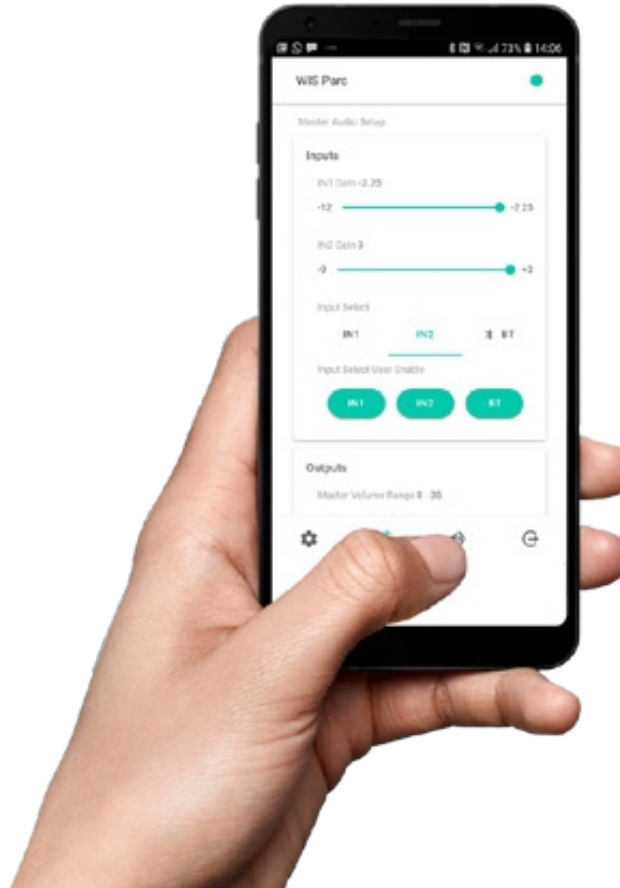
*Colores disponibles*

## Control de los altavoces

Para gestionar el sistema y controlar el volumen de los dispositivos de manera independiente contamos para ello con un aplicación que está disponible en las tiendas Google Play y en la APP Store.

El control está en su mano, en su smartphone, tan simple.

# Control de los altavoces



## Características técnicas

Entradas CH1 / CH2: Digital, Mono,  
Audio Inalámbrico RF

Canales: Lira We CH1 / Ch2

### Salidas:

Altavoz interno: Analógico, Mono,  
Autoalimentado

Salida auxiliar: Analógico, Mono,  
Balanceado, Euroblock

Formatos: 1

Diámetro del altavoz: 3"

Impedancia: 4Ω

Respuesta frecuencia: 20 kHz  
Sensibilidad (dB@1m 1W) 83 dB

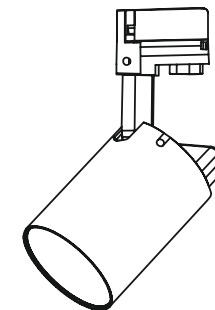
Sistema de fijación: Sistema de riel  
de 3 circuitos de 4 hilos  
Brazo de soporte Giratorio  
(panorámica e inclinación)

Colores: Blanco (RAL 9003) o negro  
(RAL 9005)

Tensión red: 100-240 V CA 50-60 Hz  
Dimensiones (sin brazo) Ø 96 mm x  
110 mm / 3,8" x 4,3"

Peso: 0,8 kg / 1,76 libras

## Principales características Altavoz TUBE



- Receptor autoamplificado con forma de foco, que incluye un altavoz de 3".
- Compatible con montaje en riel de iluminación (rieles de luz compatibles: sistema de 4 cables de 3 circuitos, como Global Trac Pro, Eutrac o compatibles)
- Fuente de alimentación interna universal que toma corriente alterna del soporte del riel de iluminación (100-240VAC 50-60Hz)
- 1x señal de audio inalámbrica Lira Wi recibida, desde el transmisor con el que está emparejado
- 1x señal analógica AUX OUT disponible (una copia de la señal Lira Wi recibida). Se puede usar para conectar la unidad a dispositivos de audio externos, como amplificadores, mezcladores o unidades de subwoofer
- Panel de control UNPAIR e indicadores LED.
- Alcance máximo de 12 metros, en espacio abierto, para la red inalámbrica Lira Wi (desde el transmisor hasta cada receptor)
- Disponible en color blanco (RAL 9003) y negro (RAL 9005)

## Características técnicas

Entradas: CH1 / CH2: Digital, Mono, Audio Inalámbrico RF

Salidas: Altavoz interno: analógico, mono, autoalimentado  
Salida auxiliar: analógico, mono, balanceado, Euroblock

Consumo de energía: 15W (nominal)

Energía: 32W (8Ω, 1% THD)

Canales: Lira Wi CH1 / Ch2

Respuesta frecuencia: 70 - 20kHz

Control remoto: Aplicación de agarre Lira Wi

Sensibilidad: (dB@1m 1W) 83dB

Impedancia: 8Ω

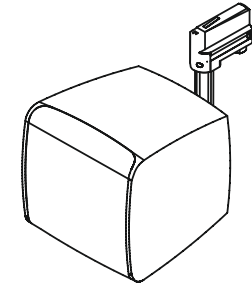
Tensión red: 100-240V CA 50-60 Hz

Construcción: Parrilla de aluminio, / gabinete ABS

Dimensiones: (Ancho x Profundidad x Altura)  
175x175x180mm / 6,9"x6,9"x7,1"

Peso: 2,1 kg / 4,6 libras.

## Principales características Altavoz CUBE



- Receptor Lira Wi autoamplificado estilo gabinete, que incluye un woofer de 5" y un tweeter de 1"
- Compatible con montaje en riel de iluminación (rieles de luz compatibles: sistema de riel de 3 circuitos de 4 cables como Global Trac Pro o compatibles)
- Fuente de alimentación interna universal, tomando CA de la red desde el soporte del riel de iluminación (100-240 V CA 50-60 Hz)
- 1x señal de audio inalámbrica Lira Wi recibida, desde el transmisor con el que está emparejado
- 1 señal analógica AUX OUT disponible (una copia de la señal Lira Wi recibida). Se puede utilizar para vincular la unidad a dispositivos de audio externos, como amplificadores, mezcladores o unidades de subwoofer.
- Panel trasero de control UNPAIR e indicadores LED en el panel frontal
- Alcance máximo recomendado desde un transmisor CORE a cualquier receptor emparejado Lira Wi: 12 metros, con línea de visión directa
- Disponible en blanco (RAL 9003) y negro (RAL 9005)



## Instalación

Si su sala de exposiciones cuenta con un sistema de iluminación mediante carriles electrificados, usted puede instalar en ellos nuestros altavoces.

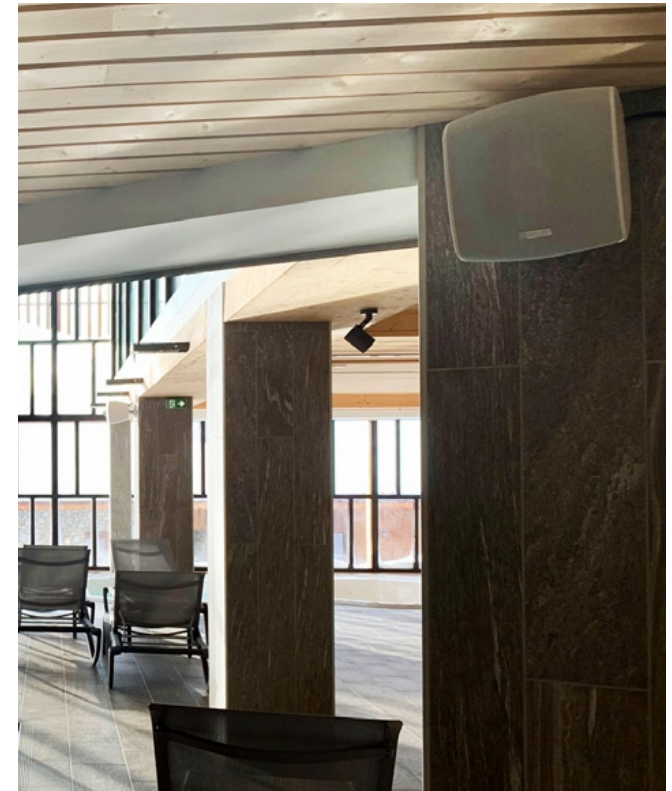
Si precisa instalación en zonas donde no cuenta con carriles, puede utilizar nuestra base independiente para instalarlo sobre techo o de forma mural.

El modelo de altavoz TUBE pasara desapercibido en el conjunto de su iluminación ya que su singular diseño lo camuflará como un punto de iluminación más.

## Modalidades de instalación



*Instalación sobre carriles electrificados*



*Instalación mural*

## Accesorios

El sistema Lira We cuenta con una línea de accesorios que permite cubrir la necesidades de cada una de las salas de exposiciones.

En caso de no disponer de rieles electrificados de iluminación, contamos con bases independientes que nos permiten colocar los altavoces en cualquier punto con acceso a una toma eléctrica.

Si se desea disponemos de paneles de control de los altavoces de tipo mural.

# Accesorios

## TUBE SMA



*Accesorio de montaje  
en superficie para  
TUBE*

## Serie WPa



*Paneles de control murales*

## WPaMIX-T



*Micro-mezclador*



## DESARROLLADO Y PRODUCIDO POR ACM ESQUIPAMIENTO PARA MUSEOS

ACM es un desarrollador, fabricante y distribuidor de sistemas de señalización.

Todos los productos que fabricamos están pensados para ofrecer una máxima calidad, un esmerado diseño buscando la mayor practicidad y durabilidad de servicio.

Más de 55 años de experiencia y más de mil clientes usuarios de nuestros productos a lo largo de todo el territorio nacional nos avalan.

Puede encontrar la totalidad de productos en nuestro catálogo general o en cada uno de los catálogos de las diferentes familias de producto.

En todos ellos encontrará cumplida información técnica como numerosas aplicaciones de los productos. Si precisa aclaraciones y asesoramiento para su proyecto museístico, no dude en solicitar más información.



Sincro sistema de señalización curvo



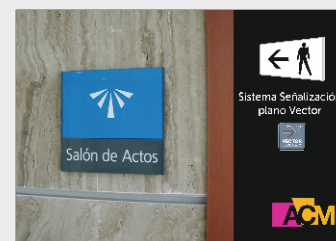
Slinex sistema de señalización ultra-plano



Prestig sistema de señalización



Señalización de seguridad luminiscente



Vector sistema de señalización plano



## Arquitectura y Comunicación Museística

Calle Constitución, 12

Pol. Ind. El Barranquet

E-46940 Manises - Valencia

Tel.:961 542 303

E-Mail: [comercial@equipamientomuseos.com](mailto:comercial@equipamientomuseos.com)

[www.equipamientomuseos.com](http://www.equipamientomuseos.com)



arquitectura y comunicación museística

©2021 Todos los derechos reservados. Toda reproducción, en cualquier formato, para impresión, vídeo, CD o en internet, está prohibido sin autorización expresa.

Todos los contenidos del presente catálogo y sus diseños, se encuentran debidamente protegidos por la Ley 22/1987, de 11 de Noviembre con referencia a la propiedad intelectual. Todas las marcas comerciales y de producto que aparecen en el presente catálogo son propiedad exclusiva de sus respectivos propietarios.



arquitectura y comunicación museística

[www.equipamientomuseos.com](http://www.equipamientomuseos.com)